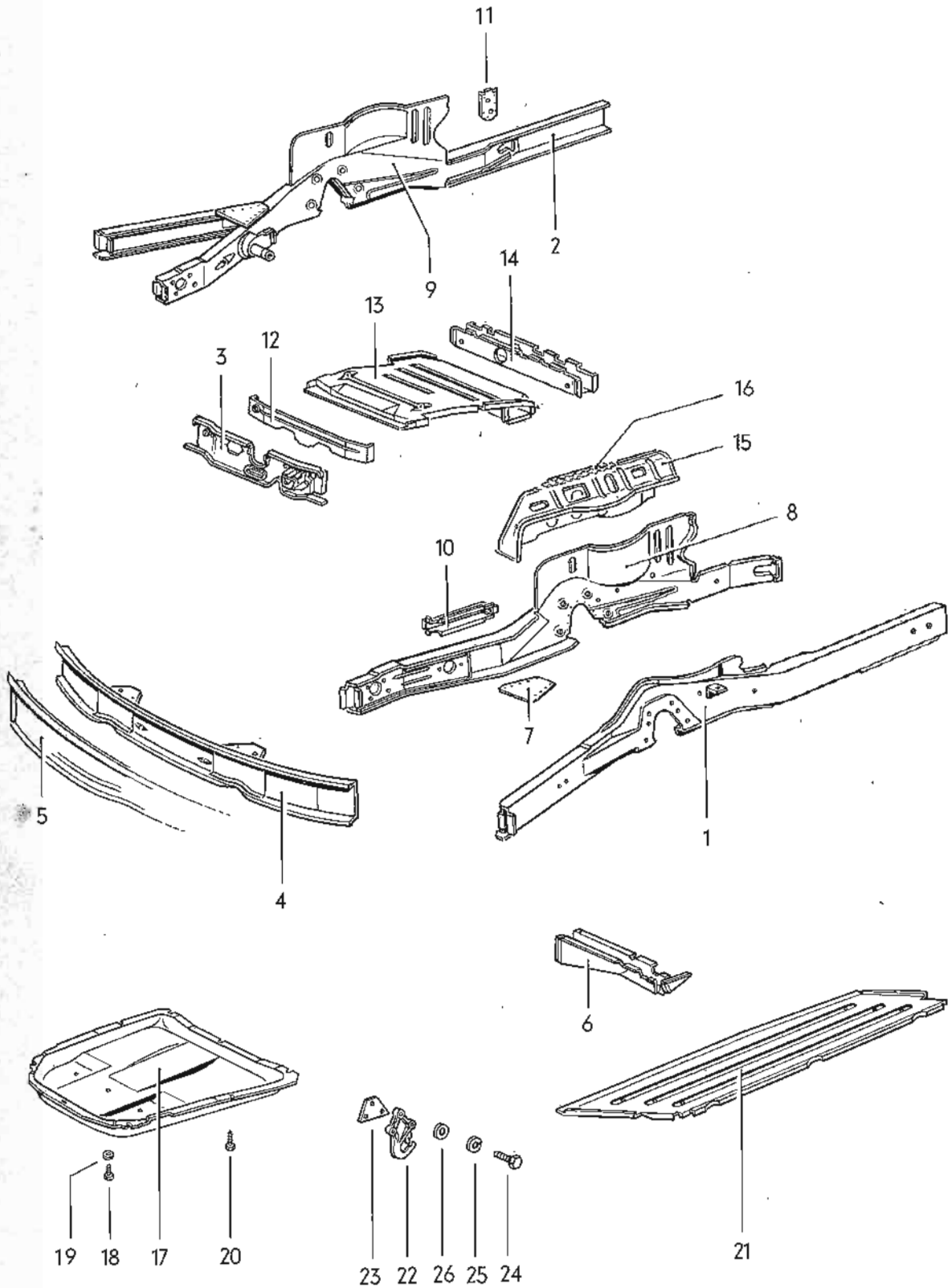


## GRUPO 7

---

### BASTIDOR PALANCAS Y PEDALES DE MANDO

	Ilustración
03 Bastidor, parte del., gancho de remolque	37
03 Bastidor, parte tras.	38
07 Parachoques, moldura de adorno para parachoques, perfil de goma, revestimiento para escalón	39
11 Palancas, cable de calefacción	40
21 Pedales de mando, cable de embrogue, cable del acelerador	41
98 Juegos de reparación	-



## GRUPO 7

## BASTIDOR

## PALANCAS Y PEDALES DE MANDO

Dibujo	Repuesto	Designación	Cant.	Tipo y modelo
<b>BASTIDOR, PARTE DEL.</b>				
(1)	211 703 021 B	Larguero del. izq. hasta ch. n° 219 300 000	1	
(1)	211 703 021 C	Larguero del. ext. izq. desde ch. n° 210 2000 001 hasta 211 2300 000	1	
1	211 703 021 D	Larguero del. ext. izq. desde ch. n° 212 2000 001	1	
(2)	211 703 022 B	Larguero del. der. hasta ch. n° 219 300 000	1	
(2)	211 703 022 C	Larguero del. ext. der. desde ch. n° 210 2000 001 hasta 211 2300 000	1	
2	211 703 022 D	Larguero del. ext. der. desde ch. n° 212 2000 001	1	
(3)	211 703 029 D	Travesaño del. (CI) hasta ch. n° 219 300 000	1	211-271
(3)	211 703 029 F	Travesaño del. (CI) desde ch. n° 210 2000 001 hasta 211 2300 000	1	211-271
3	211 703 029 J	Travesaño del. (CI) desde ch. n° 212 2000 001	1	211-271
(3)	214 703 029 E	Travesaño del. (CD) desde ch. n° 210 2000 001 hasta 210 2300 000	1	214-274
(3)	214 703 029 F	Travesaño del. (CD) desde ch. n° 211 2000 001 hasta 211 2300 000	1	214-274
(3)	214 703 029 J	Travesaño del. (CD) desde ch. n° 212 2000 001	1	214-274
(3)	214 703 211 B	Travesaño del. (cond. a la der.) hasta ch. n° 219 300 000	1	214-274
(4)	211 703 071 G	Travesaño frontal	1	
5	211 805 257	Chapa de cubierta para travesaño frontal	1	
6	211 703 115	Brazo del. izq.	1	
(6)	211 703 116	Brazo del. der.	1	
-	214 703 199	Soporte para cilindro principal de freno (CD) hasta ch. n° 219 300 000	1	214-274
-	214 703 213	Placo de soporte para pedal de embrague (CD) hasta ch. n° 219 300 000	1	214-274
7	211 703 237	Chapa de refuerzo entre larguero del. int. y ext. desde ch. n° 211 2000 001	2	
-	214 703 289	Chapa de cubierta p. cilindro principal de freno (CD) hasta ch. n° 219 300 000	1	214-274
-	N 10 212 3	Tornillo exagonal M 6 x 12 hasta ch. n° 218 073 585	4	214-274

-	N 12 006 2	Arandela de muelle B 6 hasta ch. nº 218 073 585	4	214-274
-	N 13 890 2	Tornillo exagonal para chapa B 6,3 x 13 desde ch. nº 218 073 586 hasta 219 300 000	4	214-274
(8)	211 703 303	Larguero del. int. izq. (CI) desde ch. nº 210 2000 001 hasta 211 2300 000 (utilizar conjuntamente: p. modelos M 500 (CI): 264 703 317 A)	1	211-271
8	211 703 303 A	Larguero del. int. izq. (CI) desde ch. nº 212 2000 001 (utilizar conjuntamente: p. modelos M 500 (CI): 264 703 317 A)	1	211-271
(8)	214 703 303	Larguero del. int. izq. (CD) desde ch. nº 210 2000 001 hasta 211 2300 000 (utilizar conjuntamente: p. modelos 224,268,274 así como M 500 (CD): 264 703 317 A)	1	
(8)	214 703 303 A	Larguero del. int. izq. (CD) desde ch. nº 212 2000 001 (utilizar conjuntamente: p. modelos 224,268,274 así como M 500 (CD): 264 703 317 A)	1	
-	211 703 305 B	Solapa izq. para larguero hasta ch. nº 219 300 000 (utilizar conjuntamente: p. modelos 264,268,274, así como M 500 (CD): 264 703 317 A)	1	
(9)	211 703 304	Larguero del. int. der. (CI) desde ch. nº 210 2000 001 hasta 211 2300 000 (utilizar conjuntamente: p. modelos 261,265,271 así como M 500 (CI): 261 703 318 A)	1	211-271
(9)	211 703 304 A	Larguero del. int. der. (CI) desde ch. nº 212 2000 001 (utilizar conjuntamente: p. modelos 261,265,271 así como M 500 (CI): 261 703 318 A)	1	211-271
(9)	214 703 304	Larguero del. int. der. (CD) desde ch. nº 210 2000 001 hasta 211 2300 000 (utilizar conjuntamente: p. modelos M 500 (CD): 261 703 318 A)	1	214-274
9	214 703 304 A	Larguero del. int. der. (CD) desde ch. nº 212 2000 001 (utilizar conjuntamente: p. modelos M 500 (CD): 261 703 318 A)	1	214-274
-	214 703 306 B	Solapa der. para larguero hasta ch. nº 219 300 000 (utilizar conjuntamente: p. modelos 264,268,274, así como M 500 (CD): 261 703 318 A)	1	

10	211 703 313	Refuerzo para larguero del. int. izq. desde ch. nº 210 2000 001	-	1	
(11)	264 703 317	Placa de refuerzo para fijación del cinturón de seguridad a la solapa del larguero izq. hasta ch. nº 210 2300 000	1		264, 268, 274; M 500: 214, 216, 224, 228, 234, 244
(11)	264 703 317 A	Placa de refuerzo para fijación del cinturón de seguridad a la solapa del larguero izq. desde ch. nº 211 2000 001	1		264, 268, 274; M 500: 214, 216, 224, 228, 234, 244
(11)	261 703 318	Placa de refuerzo para fijación del cinturón de seguridad a la solapa del larguero der. hasta ch. nº 210 2300 000	1		261, 265, 271; M 500: 211, 215, 221, 225, 231, 235, 241
11	261 703 318 A	Placa de refuerzo para fijación del cinturón de seguridad a la solapa del larguero der. desde ch. nº 211 2000 001	1		261, 265, 271; M 500: 211, 215, 221, 225, 231, 235, 241
(12)	211 703 351 D	Refuerzo entre solapa para larguero (CI) hasta ch. nº 219 300 000	1		211-271
(12)	214 703 351 C	Refuerzo entre solapa para larguero (CD) hasta ch. nº 219 300 000	1		214-274
(12)	211 703 357	Refuerzo transversal hasta ch. nº 219 300 000	1		211-244, 271, 274
(12)	211 703 361 E	Refuerzo entre larguero del. int. desde ch. nº 210 2000 001 hasta 211 2300 000	1		
12	211 703 361 F	Refuerzo entre larguero del. int. desde ch. nº 212 2000 001	1		
13	221 703 367 E	Refuerzo del. entre largueros (CI)	1		211-241
(13)	224 703 367	Refuerzo del. entre largueros (CD) hasta ch. nº 219 300 000	1		214-244
(13)	224 703 367 C	Refuerzo del. entre largueros (CD) desde ch. nº 210 2000 001	1		214-244
(14)	211 703 391 C	Apoyo intermedio del. para largueros hasta ch. nº 219 300 000	1		
14	211 703 391 G	Apoyo intermedio del. para largueros desde ch. nº 210 2000 001	1		
(15)	221 703 599	Cajón de asiento izq. (CI) hasta ch. nº 211 2300 000	1		211-241
15	221 703 599 L	Cajón de asiento izq. (CI) desde ch. nº 212 2000 001	1		211-241

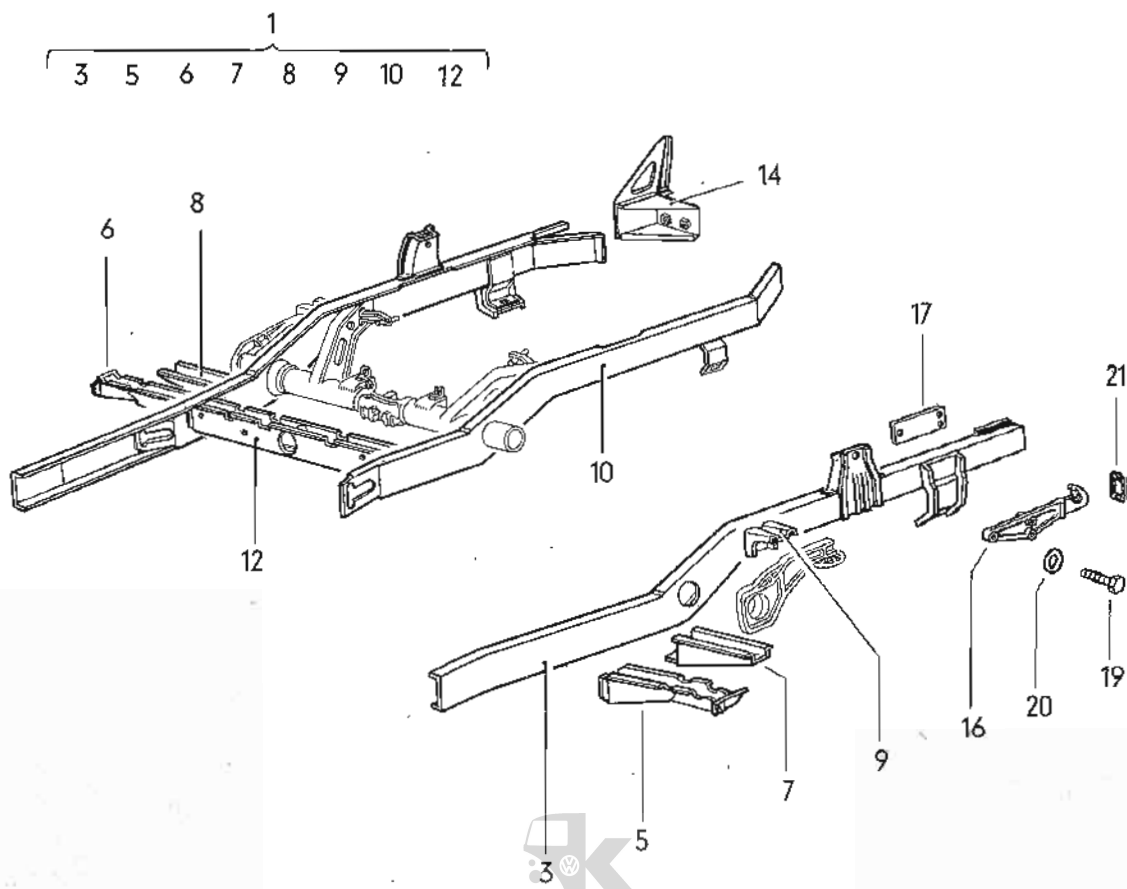
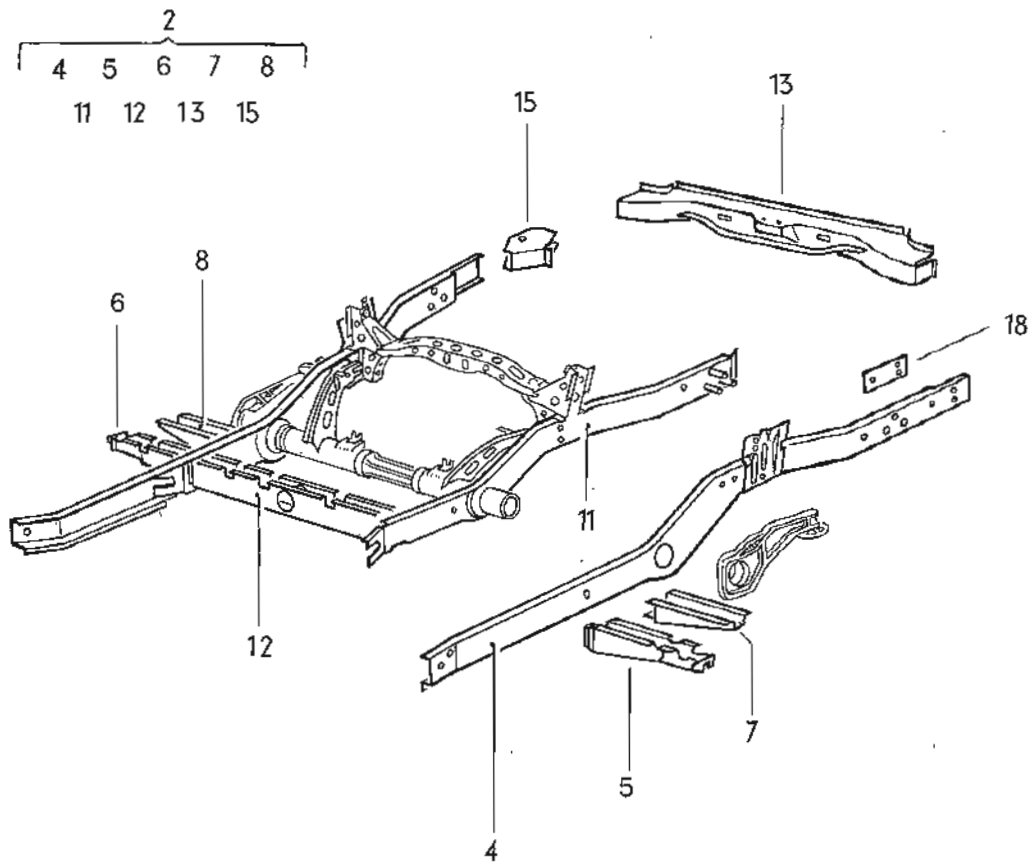


(15)	224 703 599	Cajón de asiento izq. (CD) hasta ch. nº 211 2300 000	1	214-244
(15)	224 703 599 L	Cajón de asiento izq. (CD) desde ch. nº 212 2000 001	1	214-244
(15)	221 703 600	Cajón de asiento der. (CI) hasta ch. nº 211 2300 000	1	211-241
(15)	221 703 600 G	Cajón de asiento der. (CI) desde ch. nº 212 2000 001	1	211-241
(15)	224 703 600	Cajón de asiento der. (CD) hasta ch. nº 211 2300 000	1	214-244
(15)	224 703 600 G	Cajón de asiento der. (CD) desde ch. nº 212 2000 001	1	214-244
(16)	214 801 343	Corredera-guía int. para asiento corredizo (CD) hasta ch. nº	1	214-274
(16)	214 801 343 A	Corredera-guía int. p. asiento corredizo (CD) desde ch. nº	1	214-274
(16)	211 801 344 B	Corredera-guía int. para asiento corredizo (CI) hasta ch. nº	1	211-271
16	211 801 344 C	Corredera-guía int. p. asiento corredizo (CI) desde ch. nº	1	211-271
(17)	214 703 609 B	Chapa de cubierta debajo de los pedales (CD) hasta ch. nº 219 300 000	1	214-274
(17)	211 703 611 C	Chapa de cubierta debajo de los pedales (CI) hasta ch. nº 219 300 000	1	211-271
17	211 703 611 F	Chapa de cubierta debajo de los pedales (CI) desde ch. nº 210 2000 001	1	211-271
18	N 10 210 7	Tornillo exagonal M 6 x 10	4	
19	N 11 695 2	Arandela 6,1	10	
20	N 13 890 2	Tornillo exagonal para chapa B 6,3 x 13	6	
(15)	265 703 679 G	Cajón de asiento con refuerzo del. entre los largueros (CI) hasta ch. nº 211 2300 000	1	261,265,267,271; M 500: 211, 215,221,225,231,235,241
(15)	265 703 679 M	Cajón de asiento con refuerzo del entre los largueros (CI) desde ch. nº 212 2000 001	1	261,265,267,271; M 500: 211, 215,221,225,231,235,241
(15)	268 703 679 G	Cajón de asiento con refuerzo del. entre los largueros (CD) hasta ch. nº 211 2300 000	1	264,268,274; M 500: 214, 216,224,228,234,244
(15)	268 703 679 M	Cajón de asiento con refuerzo del. entre los largueros (CD) desde ch. nº 212 2000 001	1	264,268,274; M 500: 214, 216,224,228,234,244
21	215 703 705 C	Contrachapa izq.	1	215, 216, 225, 228, 235, 241, 244; M 520
(21)	215 703 706 C	Contrachapa der.	1	215, 216, 225, 228, 235, 241, 244; M 520
(21)	215 703 715 B	Contrachapa, central	1	215, 216, 225, 228, 235, 241, 244; M 520

-	N 20 004 1	Tapón de goma A 16,5	4	215, 216, 225, 228, 235, 241, 244; M 520
22	211 703 721	Gancho de remolque del. hasta ch. nº 211 2300 000	1	271, 274; M 29; M 208
23	211 703 725	Refuerzo del larguero p. gancho de remolque del. hasta ch. nº 219 300 000	1	271, 274; M 29
(24)	N 10 452 1	Tornillo exagonal M 10 x 52 hasta ch. nº 219 300 000	3	271, 274; M 29
24	N 10 460 1	Tornillo exagonal M 10 x 60 desde ch. nº 210 2000 001 hasta 211 2300 000	3	271, 274; M 29; M 208
25	N 12 011 2	Arandela de muelle A 10	3	271, 274; M 29; M 208
26	111 857 707	Arandela espaciadora desde ch. nº 210 2000 001 hasta 211 2300 000	9	271, 274; M 29; M 208



kleinbus.cl





## GRUPO 7

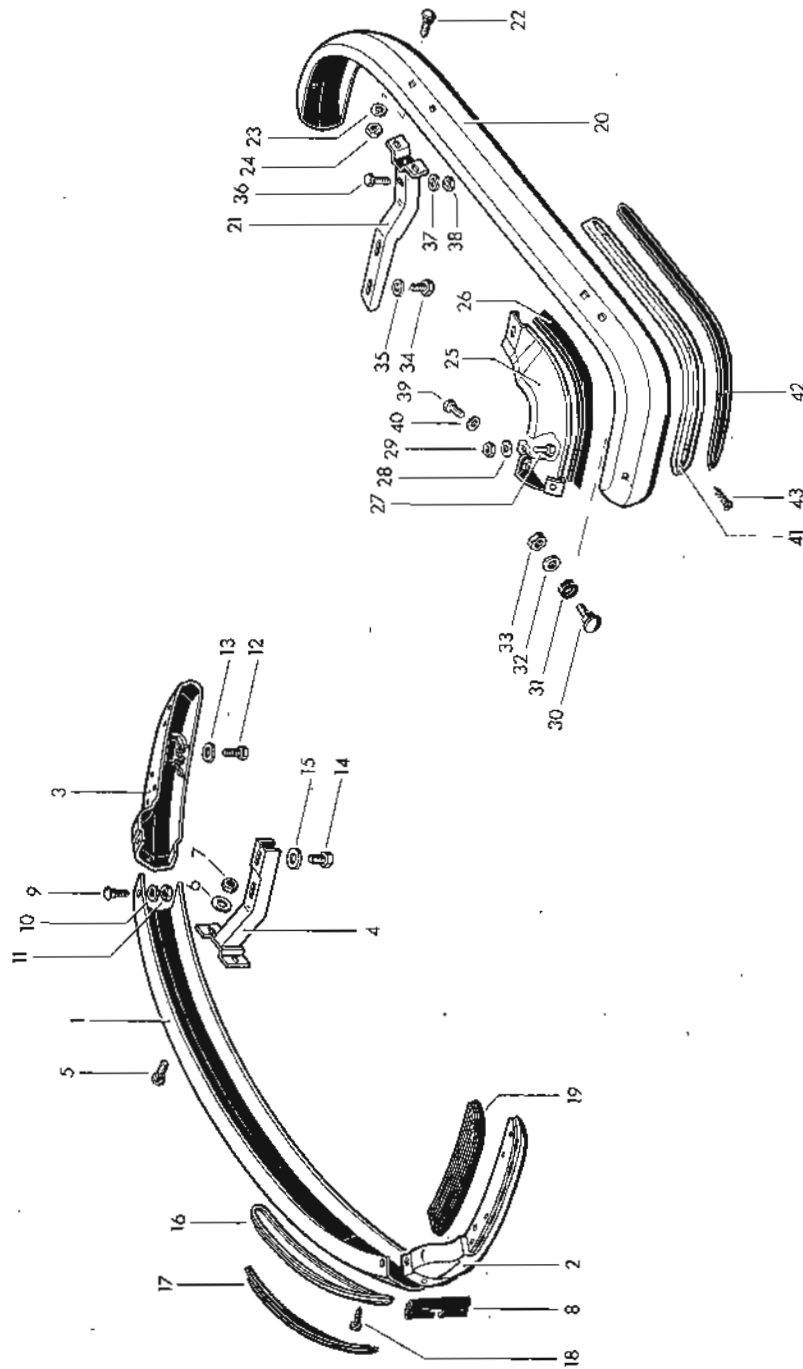
## BASTIDOR

## PALANCAS Y PEDALES DE MANDO

Dibujo	Repuesto	Designación	Cant.	Tipo y modelo
<b>BASTIDOR, PARTE TRAS.</b>				
1	211 703 051 C	Bastidor, parte tras. hasta ch. nº 211 2300 000	1	
2	211 703 051 D	Bastidor, parte tras. desde ch. nº 212 2000 001	1	
3	211 703 109 A	Larguero tras. izq. hasta ch. nº 211 2300 000	1	
4	211 703 109 B	Larguero tras. izq. desde ch. nº 212 2000 001	1	
(3)	211 703 110 A	Larguero tras. der. hasta ch. nº 211 2300 000	1	
(4)	211 703 110 B	Larguero tras. der. desde ch. nº 212 2000 001	1	
5	211 703 119 A	Brazo central izq.	1	
6	211 703 120 A	Brazo central der.	1	
7	211 703 133	Brazo tras. izq.	1	
8	211 703 134	Brazo tras. der.	1	
9	211 703 179 B	Refuerzo para tope	2	
10	211 703 459	Solapa para larguero tras. izq. hasta ch. nº 211 2300 000	1	
11	211 703 459 A	Solapa para larguero tras. izq. desde ch. nº 212 2000 001	1	
(10)	211 703 460	Solapa para larguero tras. der. hasta ch. nº 211 2300 000	1	
(11)	211 703 460 A	Solapa para larguero tras. der. desde ch. nº 212 2000 001	1	
(12)	211 703 475 E	Apoyo intermedio tras. para largueros hasta ch. nº 219 300 000	1	
12	211 703 475 G	Apoyo intermedio tras. para largueros desde ch. nº 210 2000 001	1	
13	211 703 491 A	Travesaño de cierre tras. desde ch. nº 212 2000 001	2	
(14)	211 703 591	Triángulo izq. en el larguero hasta ch. nº 211 2300 000	1	
14	211 703 592	Triángulo der. en el larguero hasta ch. nº 211 2300 000	1	
15	211 703 655 B	Cartabón para travesaño de cierre tras. desde ch. nº 212 2000 001	2	
16	211 703 741	Gancho de remolque tras.	1	271, 274; M 29
17	211 703 745	Refuerzo del larguero p. gancho de remolque hasta ch. nº 211 2300 000	1	271, 274; M 29
18	211 703 745 A	Refuerzo del larguero para acoplamiento de remolque desde ch. nº 212 2000 001	2	M 208

19	N 10 452 1	Tornillo exagonal M 10 x 52	2	271,274; M 29
(19)	N 10 230 3	Tornillo exagonal M 10 x 30	1	271, 274; M 29
20	N 12 011 2	Arandela de muelle A 10	3	271,274; M 29
21	211 703 749	Junta para gancho de remolque tras.	1	271,274; M 29
-	261 813 913	Arco de tope para batiente tras. hasta ch. n° 211 2300 000	2	M 29: 261-268
-	N 10 830 1	Tornillo alomado BM 6 x 15	4	M 29: 261-268
-	N 12 026 1	Arandela de muelle 6	4	M 29: 261-268
-	N 11 006 2	Tuerca exagonal M 6	4	M 29: 261-268
-	211 703 835	Perfil de protección p. caja de cambio y difer.	1	M 513
-	211 703 849	Estribo para perfil de protección	2	M 513

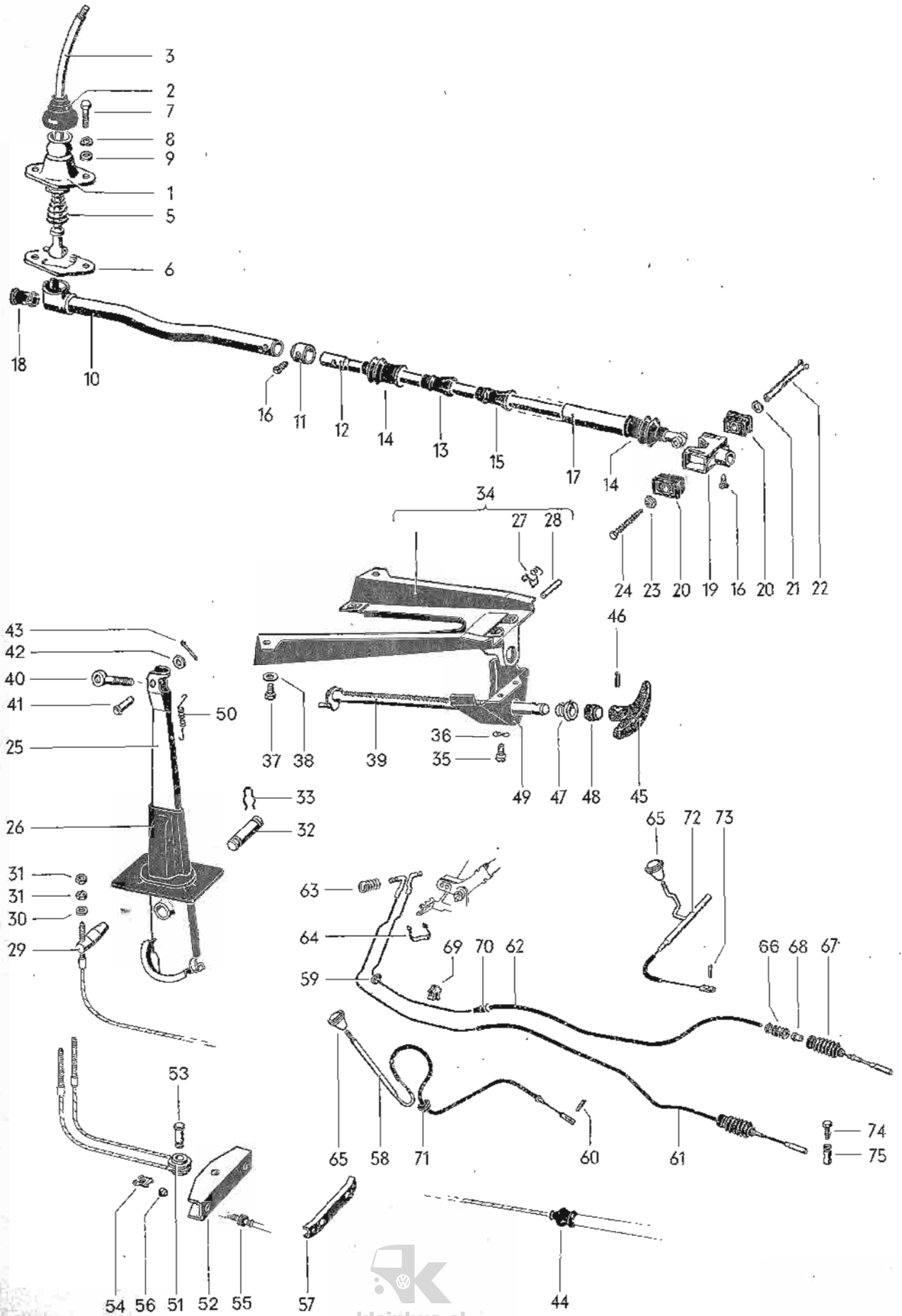




Dibujo	Repuesto	Designación	Cant.	Grupo y modelo
<b>PARAQUOQUES</b>				
(1)	271 707 041	Parte central del parachoques del. con aberturas para faro antiniebla	1	
1	211 707 111 B	Parte central del parachoques del.	1	
2	211 707 113	Parte lat. del parachoques del. izq.	1	
3	211 707 114	Parte lat. del parachoques del. der.	1	
(4)	211 707 135 E	Soporte del parachoques del. izq. (utilizar conjuntamente: hasta ch. nº 219 300 000: dos piezas 211 707 163)	1	
4	211 707 136 H	Soporte del parachoques del. der. desde ch. nº 210 2000 001 hasta 211 2300 000 (utilizar conjuntamente: hasta ch. nº 219 300 000: dos piezas 211 707 163) (al utilizar en los modelos 271, 274 y en M 29, córtese el ojal de remolque)	1	
(4)	211 707 136 M	Soporte del parachoques del. der. desde ch. nº 212 2000 001 (utilizar conjuntamente: hasta ch. nº 219 300 000: dos piezas 211 707 163 ) (al utilizar en los modelos 271, 274 y en M 29, córtese el ojal de remolque)	1	
-	211 707 163	Arandela 30x11,5p. soporte del parachoque del. hasta ch. nº 211 2300 000	4	
5	113 707 191	Tornillo para parachoques del.	4	
6	211 821 149	Arandela de muelle	4	
7	N 11 008 8	Tuerca exagonal M 8	4	
8	211 707 197 8/67 -	Juntura para parachoques del. 581 blanco nube	2	
9	113 707 191	Tornillo para parachoques del. izq. y der.	6	
10	N 12 228 2	Arandela de muelle B 8	6	
11	N 11 008 8	Tuerca exagonal M 8	6	
12	N 10 242 5	Tornillo exagonal M 8 x 25	4	
13	211 821 149	Arandela de muelle	4	
14	N 10 252 1	Tornillo exagonal M 10 x 20	4	
15	211 707 189	Arandela de muelle	4	
16	241 707 211 D	Moldura de adorno izq. para parachoques del. hasta ch. nº 219 300 000	1	241,244
(16)	241 707 211 E	Moldura de adorno izq. para parachoques del. desde ch. nº 210 2000 001	1	241,244

(16)	241 707 212 B	Moldura de adorno der. para parachoques del. hasta ch. n° 219 300 000	1	241,244
(16)	241 707 212 C	Moldura de adorno der. para parachoques del. desde ch. n° 210 2000 001	1	241,244
17	241 707 221 B	Perfil de goma para moldura de adorno del. hasta ch. n° 219 300 000	2	241,244
(17)	241 707 221 C	Perfil de goma para moldura de adorno del. desde ch. n° 210 2000 001	2	241,244
18	N 15 890 2	Tornillo alomado para chapa A 4,9 x 13	6	241,244
19	211 707 291	Revestimiento para escalón izq.	1	
(19)	211 707 292	Revestimiento para escalón der.	1	
20	211 707 311 F	Parachoques tras. hasta ch. n° 211 2300 000	1	
(20)	211 707 311 H	Parachoques tras. desde ch. n° 212 2000 001	1	
(21)	211 707 335 C	Soporte izq. para parachoques tras. hasta ch. n° 211 2300 000 (marcado en la parte inferior izq. con saliente de soldadura)	1	
(21)	211 707 335 E	Soporte izq. para parachoques tras. desde ch. n° 212 2000 001 (marcado en la parte inferior der. con saliente de soldadura)	1	
21	211 707 336 A	Soporte der. para parachoques tras. hasta ch. n° 211 2300 000 (al utilizar en los modelos 271,274 y en M 29, córtese el ojal de remolque)	1	
(21)	211 707 336 E	Soporte der. para parachoques tras. desde ch. n° 212 2000 001 (al utilizar en los modelos 271,274 y en M 29, córtese el ojal de remolque)	1	
22	113 707 191	Tornillo para parachoques tras.	4	
23	211 821 149	Arandela de muelle	4	
24	N 11 008 8	Tuerca exagonal M 8	4	
25	211 707 365 D	Chapa de cubierta izq. hasta ch. n° 211 2300 000	1	
(25)	211 707 365 F	Chapa de cubierta izq. desde ch. n° 212 2000 001	1	
(25)	211 707 366 D	Chapa de cubierta der. hasta ch. n° 211 2300 000	1	
(25)	211 707 366 F	Chapa de cubierta der. desde ch. n° 212 2000 001	1	

26	211 707 397 B	Junta para chapa de cubierta	2	
27	N 10 207 3	Tornillo exagonal M 5 x 12	2	
28	N 12 225 1	Arandela de muelle B 5	2	
29	N 11 005 2	Tuerca exagonal M 5	2	
-	211 707 399	Chapa de cubierta para silenciador desde ch. n° 212 2000 001	1	
-	N 13 887 3	Tornillo exagonal para chapa B 5,5 x 16	4	
-	N 11 524 4	Arandela A 6,4	4	
-	N 15 423 1	Tuerca de gatillo A 5,6	4	
30	113 707 191	Tornillo para parachoques tras.	2	
31	111 821 545	Arandela de goma	2	
32	N 12 228 2	Arandela de muelle B 8	2	
33	N 11 008 8	Tuerca exagonal M 8	2	
34	N 10 252 1	Tornillo exagonal M 10 x 20	4	
35	211 707 189	Arandela de muelle	4	
36	N 10 207 3	Tornillo exagonal M 5 x 12	2	
37	N 12 225 1	Arandela de muelle B 5	2	
38	N 11 005 2	Tuerca exagonal M 5	2	
39	N 10 238 7	Tornillo exagonal M 8 x 15	2	
40	N 12 228 2	Arandela de muelle B 8	2	
-	211 707 401 A	Ojal de remolque del. desde ch. n° 212 2000 001	1	271,274; M29
41	241 707 411 C	Moldura de adorno izq. para parachoques tras. hasta ch. n° 219 300 000	1	241,244
-	241 707 411 D	Moldura de adorno izq. para parachoques tras. desde ch. n° 210 2000 001	1	241, 244
-	241 707 412 C	Moldura de adorno der. para parachoques tras. hasta ch. n° 219 300 000	1	241,244
-	241 707 412 D	Moldura de adorno der. para parachoques tras. desde ch. n° 210 2000 001	1	241, 244
42	241 707 421 B	Perfil de goma para moldura de adorno tras. hasta ch. n° 219 300 000	2	241,244
-	241 707 421 C	Perfil de goma para moldura de adorno tras. desde ch. n° 210 2000 001	2	241,244
43	N 15 890 2	Tornillo alomado para chapa A 4,9 x 13	8	241,244





**GRUPO 7****BASTIDOR****PALANCAS Y PEDALES DE MANDO**

Dibujo	Repuesto	Designación	Cant.	Tipo y modelo
<b>PALANCAS</b>				
1	211 711 105	Torrecilla para palanca de cambio	1	
2	111 711 115 A 8/67 -	Guardapolvos para palanca de cambio 043 negro agrisado	1	
3	211 711 121 E	Palanca de cambio (CI)	1	211-271
(3)	214 711 121 B	Palanca de cambio (CD)	1	214-274
4	141 711 141 D 8/67 -	Botón para palanca de cambio 043 negro agrisado	1	
5	211 711 145 A	Muelle de presión para palanca de cambio	1	
6	211 711 149	Placa-tope para palanca de cambio	1	
7	N 10 242 5	Tornillo exagonal M 8 x 25	2	
8	N 12 241 2	Arandela de muelle B 8 x 15	2	
9	N 11 654 2	Arandela 9,5	2	
10	211 711 155 E	Biela de mando del.	1	
11	211 711 169 A	Manguito para acoplamiento de bielas de mando	1	
12	211 711 171 D	Biela de mando tras.	1	
13	211 711 179	Casquillo del. para biela de mando tras.	1	
14	211 711 167 A	Guardapolvos para biela de mando tras.	2	
15	211 711 185 B	Casquillo tras. para biela de mando tras.	1	
16	111 711 189	Tornillo p. acoplamiento de biela de mando	2	
17	211 711 195	Tubo de protección para biela de mando tras. (acortar a 1479 mm)	1	
18	211 711 197	Casquillo-guía para biela de mando tras.	1	
-	211 711 201	Pieza intermedia para biela de mando desde ch. n° 212 2000 001	1	
19	311 711 211	Carcasa para acoplamiento de biela de mando	1	
-	211 711 221	Guía para biela de mando tras. desde ch. n° 212 2000 001	1	
20	311 711 233	Anillo-guía para acoplamiento de biela de mando	2	
21	N 11 560 2	Arandela 10,5	1	
22	311 711 235 A	Casquillo tensor para acoplamiento de biela de mando	1	
23	311 711 239	Caperuza de seguridad p. tornillo exag. p. chapa	1	
24	311 711 243	Tornillo exagonal para chapa A 6,5 x 41,5, para acoplamiento de biela de mando	1	
-	211 711 249 A	Soporte para cable del freno de mano desde ch. n° 212 2000 001	1	
25	211 711 305 C	Palanca de freno de mano hasta ch. n° 211 2300 000	1	
-	211 711 305 E	Palanca de freno de mano desde ch. n° 212 2000 001	1	

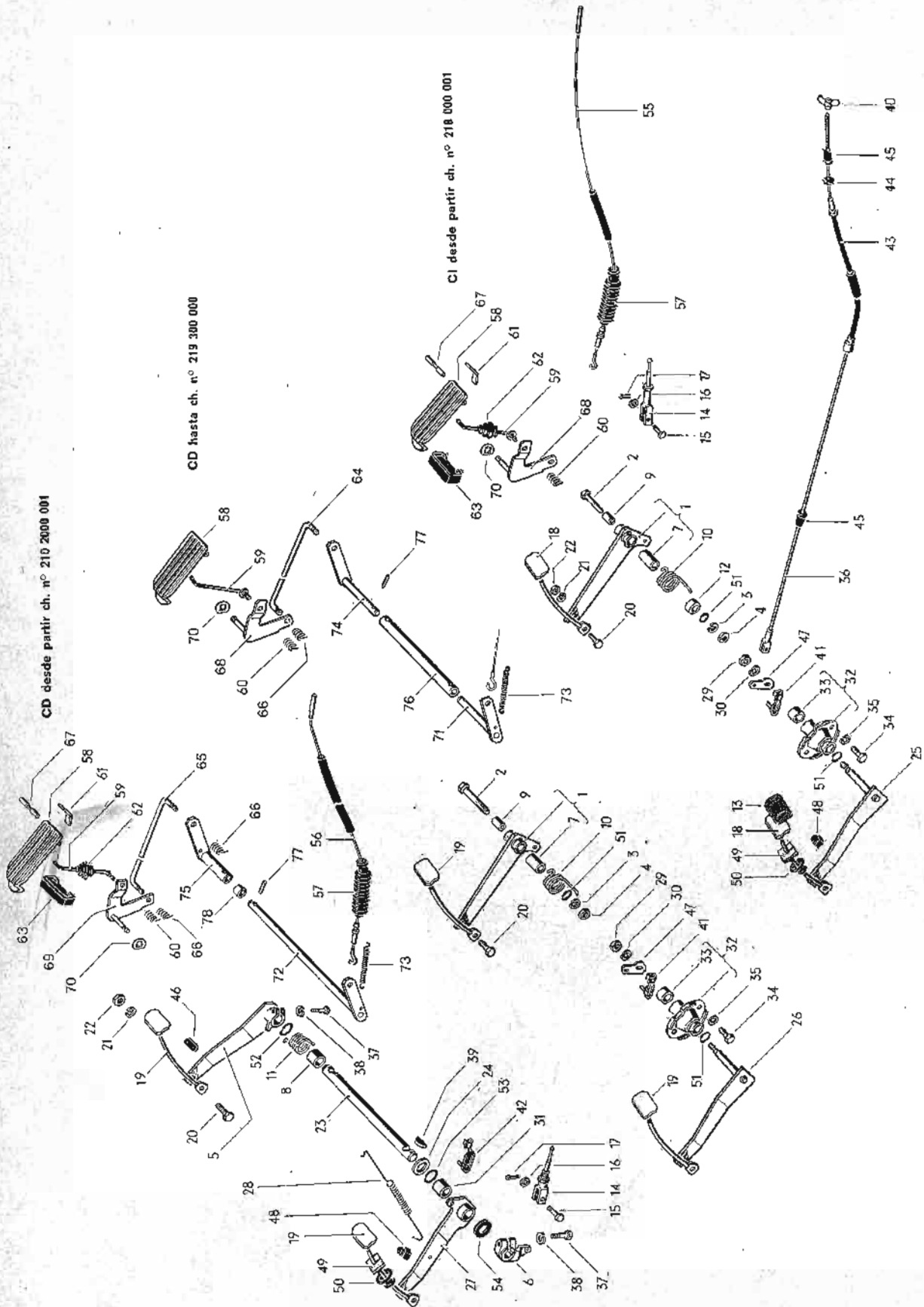
26	211 863 341 8/67 -	Guardapolvos para palanca del freno de mano 041 negro	1	
27	211 711 329	Muelle para trinquete	1	
28	N 13 747 1	Pasador de remache A 6 x 35	1	
29	211 711 331	Soporte para cables del freno de mano	1	
30	111 711 335	Arandela para soporte	2	
31	N 11 006 2	Tuerca exagonal M 6	4	
32	211 711 341 A	Perno para palanca del freno de mano	1	
33	211 711 343	Grapa de muelle	2	
-	211 711 349	Tuerca de reglaje para cable de freno desde ch. n° 212 2000 001	2	
34	211 711 351	Soporte para cremallera con trinquete	1	
35	N 10 714 4	Tornillo cilíndrico AM 6 x 12	2	
36	211 805 243	Arandela de muelle	2	
37	N 10 210 8	Tornillo exagonal M 6 x 10	4	
38	N 12 106 1	Arandela de seguridad J 6,4	4	
39	211 711 379	Cremallera para freno de mano (CI)	1	211-271
(39)	214 711 379	Cremallera para freno de mano (CD)	1	214-274
40	N 16 076 1	Tornillo para ojal AM 8 x 45	1	
41	N 13 239 1	Pasador ajustado 8 x 22 x 19 hasta ch. n° 211 2300 000	1	
(41)	N 23 497 1	Pasador ajustado 8 x 14,5 x 11 desde ch. n° 212 2000 001	1	
42	N 11 558 1	Arandela 8,4 hasta ch. n° 211 2300 000	1	
(43)	N 23 624 1	Grapa de seguridad 6 desde ch. n° 212 2000 001	6	
43	N 12 507 1	Pasador de aletas 1,5 x 15	1	
44	111 721 365	Manguito de goma para cable de freno	2	
45	211 711 421	Empuñadura para freno de mano	1	
46	N 13 349 1	Casquillo tensor 5 x 20	1	
47	211 711 423	Casquillo-guía para cremallera	1	
48	211 711 425	Manguito de tope para cremallera	1	
49	211 711 435	Moldura para freno de mano	1	
50	211 711 439 A	Muelle de tiro para cremallera	1	
51	211 711 471 A	Cable de tiro con rodillo para regulación de cables del freno de mano hasta ch. n° 219 2300 000	1	M 34, M 506
-	211 711 475 B	Varilla de tiro para regulación de cables del freno de mano desde ch. n° 212 2000 001	1	M 34
52	211 711 481	Testero de regulación hasta ch. n° 219 2300 000	1	M 34, M 506
		desde ch. n° 210 2000 001 hasta 211 2300 000	1	M 34

(52)	211 711 481 A	Testero de regulación desde ch. nº 212 2000 001	1	M 34
53	211 711 483	Pasador para testero de regulación hasta ch. nº 219 2300 000 desde ch. nº 210 2000 001 hasta 211 2300 000	1 1	M 34, M 506 M 34
(53)	211 711 483 A	Pasador para testero de regulación desde ch. nº 212 2000 001	1	M 34
54	N 12 648 1	Grapa de seguridad 8 hasta ch. nº 219 2300 000 desde ch. nº 210 2000 001 hasta 211 2300 000	1 1	M 34, M 506 M 34
(54)	N 12 231 1	Arandela de muelle A 10 desde ch. nº 212 2000 001	1	
55	211 711 487	Boquilla de goma para guía del cable de freno hasta ch. nº 219 2300 000 desde ch. nº 210 2000 001 hasta 211 2300 000	1 2	M 34, M 506 M 34
56	111 711 349	Tuerca de reglaje del cable para freno hasta ch. nº 219 2300 000 desde ch. nº 210 2000 001 hasta 211 2300 000	1 2	M 34, M 506 M 34
57	211 711 489	Brida para cable de freno	1	M 506
58	221 711 605	Cable para tobera central de calefacción	1	221-244, 265-274
59	111 711 535	Boquilla de goma p. cable de tobera de calefacción	X	
60	N 13 330 2	Pasador elástico 2,5 x 5	1	221-228, 241, 244
61	211 711 629 F	Cable de calefacción izq., 4115 mm (CI) hasta ch. nº 211 2300 000	1	211-271
(61)	211 711 629 K	Cable de calefacción izq. 4113 mm (CI) desde ch. nº 212 2000 001	1	211-271
(61)	211 711 629 L	Cable de calefacción izq. 4126 mm. (CI) desde ch. nº 212 2000 001	1	M 251: 211-271
(61)	214 711 629 K	Cable de calefacción izq. 4201 mm (CD) desde ch. nº 212 2000 001	1	214-274
(61)	214 711 629 L	Cable de calefacción izq. 4333 mm (CD) desde ch. nº 212 2000 001	1	M 251: 214-274
(62)	211 711 630 A	Cable de calefacción der., 4205 mm (CI) hasta ch. nº 219 060 788	1	211-271
62	211 711 630 C	Cable de calefacción der., 4320 mm (CI) desde ch. nº 219 060 789 hasta 211 2300 000	1	211-271
(62)	211 711 630 A	Cable de calefacción, 4205 mm (CD) hasta ch. nº 211 2300 000	2	214-274
(62)	211 711 630 K	Cable de calefacción, der. 4316 mm (CI) desde ch. nº 212 2000 001	1	211-271
(62)	211 711 630 L	Cable de calefacción, der. 4313 mm desde ch. nº 212 2000 001	1	M 251: 211-271

(62)	214 711 630 K	Cable de calefacción, der. 4383 mm (CD) desde ch. nº 212 2000 001	1	211-271
(62)	214 711 630 L	Cable de calefacción, der. 4313 mm (CD) desde ch. nº 212 2000 001	1	M 251; 214-274
63	211 259 283	Muelle para mando del aire de calefacción	2	
64	311 259 325	Soporte para cable de calefacción	1	
65	113 941 541 8/67 -	Botón para cable de calefacción 466 beige plata	X	
66	211 711 661	Casquillo de ajuste para cable de calefacción	2	
67	211 711 663	Guardapolvos para cable de calefacción	2	
68	211 711 665	Casquillo-guía para cable de calefacción	2	
69	211 711 667	Soporte para cable de calefacción	2	
70	211 711 691	Boquilla de goma para cable de calefacción desde ch. nº 210 2000 001	2	
71	311 971 913	Boquilla de goma para cable de calefacción	2	
-	221 711 713	Cable izq. para calefacción tras.	1	221-228,241,244
72	221 711 714	Cable der. para calefacción tras.	1	221-228,241,244
73	N 13 330 2	Pasador elástico 2,5 x 5	2	221-228,241,244
74	N 10 205 2	Tornillo exagonal M 5 x 10	2	
75	*311 129 777	Perno para cable de calefacción	2	







**GRUPO 7****BASTIDOR  
PALANCAS Y PEDALES DE MANDO**

Dibujo	Repuesto	Designación	Cant.	Tipo y modelo
<b>PEDALES DE MANDO</b>				
(6)	214 721 121 A	Palanca de freno con eje (CD) desde ch. nº 212 2000 001	1	214-274
(6)	214 721 121 B	Palanca de freno con eje (CD) desde ch. nº 212 2000 001	1	M 506: 214-274
-	214 721 129	Junta para pedal de freno (CD) desde ch. nº 212 2000 001	1	214-274
1	211 721 141 A	Pedal de freno hasta ch. nº 219 300 000 desde ch. nº 210 2000 001 (CI)	1 1	211-271
-	211 721 141 C	Pedal de freno	1	M 506
2	N 10 144 2	Tornillo exagonal M 12 x 1,5 x 58	1	
3	N 12 012 2	Arandela de muelle B 12	1	
4	N 11 020 2	Tuerca exagonal M 12 x 1,5	1	
5	214 721 141 A	Pedal de freno (CD) desde ch. nº 210 2000 001 hasta 211 2300 000	1	214-274
(5)	214 721 141 B	Pedal de freno (CD) desde ch. nº 212 2000 001	1	214-274
6	214 721 145 A	Palanca de freno (CD) desde ch. nº 210 2000 001	1	214-274
(7)	211 721 153 B	Casquillo para palanca del pedal de embrague hasta ch. nº 219 300 000 desde ch. nº 210 2000 001 (CI)	2 2	211-271
7	211 721 153 C	Casquillo para palanca del pedal de freno hasta ch. nº 219 300 000 desde ch. nº 210 2000 001 (CI)	1 1	211-271
8	214 721 153 A	Casquillo p. eje palanca de pedal de embrague y de freno (CD) desde ch. nº 210 2000 001	2	214-274
9	211 721 159	Tubo de alojamiento p. palanca del pedal de freno hasta ch. nº 219 300 000 desde ch. nº 210 2000 001 (CI)	1 1	211-271
10	211 721 163 C	Muelle de retroceso p. palanca pedal freno hasta ch. nº 219 300 000 desde ch. nº 210 2000 001 (CI)	1 1	211-271
11	214 721 163 A	Muelle de retroceso p. palanca pedal freno (CD) desde ch. nº 210 2000 001	1	214-274
12	211 721 167	Casquillo espaciador para muelle de retroceso hasta ch. nº 219 300 000 desde ch. nº 210 2000 001 (CI)	1 1	211-271

13	211 721 173	Forro de goma para pedales de freno y embrague	2	
-	214 721 199	Anillo de compensación p. pedal de embrague desde ch. nº 212 2000 001	2	214-274
14	211 721 205 G	Varilla de mando	1	
15	N 13 239 1	Pasador ajustado 8 x 22 x 19 hasta ch. nº 211 2300 000	1	
(15)	N 23 492 1	Pasador ajustado 8 x 19,5 x 16 desde ch. nº 212 2000 001	1	
16	N 11 558 1	Arandela 8,4 hasta ch. nº 211 2300 000	1	
(16)	N 23 624 1	Grapa de seguridad 6 desde ch. nº 212 2000 001	1	
17	N 12 512 1	Pasador de aletas 2 x 12	1	
18	211 721 253 B	Pedal de freno/embrague (CI)	2	211-271
19	214 721 253 B	Pedal de freno/embrague (CD)	2	214-274
20	N 10 242 5	Tornillo exagonal M 8 x 25	2	
21	N 12 008 2	Arandela de muelle B 8	2	
22	N 11 008 8	Tuerca exagonal M 8	2	
-	211 721 291 A	Varilla de mando para servofreno (CI)	1	M 506: 211-271
-	N 11 163 3	Tuerca exagonal M 14 x 1,5	1	M 506
-	214 721 291	Varilla de mando para servofreno (CD) desde ch. nº 212 2000 001	1	M 506: 214-274
(23)	214 721 309	Eje p. palanca del pedal de embrague y de freno (CD) 1 desde ch. nº 210 2000 001 hasta 211 2300 000	1	214-274
23	214 721 309 A	Eje p. palanca del pedal de embrague y de freno (CD) 1 desde ch. nº 211 2000 001	1	M 506: 214-274
24	214 721 311	Arandela de fricción p. palanca del pedal de embrague (CD) desde ch. nº 210 2000 001 hasta 211 2300 000	1	214-274
25	211 721 319 B	Pedal de embrague (CI)	1	211-271
26	214 721 319 B	Pedal de embrague (CD) hasta ch. nº 219 300 000	1	214-274
27	214 721 319 D	Pedal de embrague (CD) desde ch. nº 210 2000 001 hasta 211 2300 000	1	214-274
(27)	214 721 319 E	Pedal de embrague (CD) desde ch. nº 212 2000 001	1	214-274
28	113 609 309 B	Muelle retroceso para palanca del pedal de embrague (CD) desde ch. nº 210 2000 001	1	214-274
29	N 11 010 4	Tuerca exagonal M 10	1	
30	N 12 011 2	Arandela de muelle A 10	1	
31	214 721 323 A	Casquillo, para pedal de embrague 214 721-319 D 1 desde ch. nº 210 2000 001	1	214-274



32	211 721 325	Soporte para palanca del pedal de embrague hasta ch. nº 219 300 000 desde ch. nº 210 2000 001 (CI)	1 1	211-271
33	211 721 153 B	Casquillo para palanca del pedal de embrague hasta ch. nº 219 300 000 desde ch. nº 210 2000 001 (CI)	2 2	211-271
34	N 10 239 0	Tornillo exagonal M 8 x 18	2	
35	N 12 008 2	Arandela de muelle B 8	2	
-	214 721 331	Tubo de alojamiento para palanca de pedal de embrague (CD) desde ch. nº 212 2000 001	1	214-274
36	211 721 335 E	Cable de embrague, 3200 mm (CI) hasta ch. nº 211 2300 000	1	211-271
(36)	211 721 335 G	Cable de embrague, 3196 mm desde ch. nº 212 2000 001	1	
(36)	214 721 335 D	Cable de embrague, 3243 mm (CD) hasta ch. nº 219 300 000	1	214-274
(36)	214 721 335 E	Cable de embrague, 3254 mm (CD) desde ch. nº 210 2000 001 hasta 211 2300 000	1	214-274
37	N 10 340 4	Tornillo exagonal M 8 x 40 para palanca del pedal de freno (CD) desde ch. nº 210 2000 001	2	214-274
38	N 12 008 2	Arandela de muelle B 8 (CD) desde ch. nº 210 2000 001	2	214-274
39	N 12 712 1	Lengüeta redondo 5 x 9 (CD) desde ch. nº 210 2000 001	2	214-274
40	131 721 349	Tuerca de mariposa para cable de embrague	1	
41	211 721 351	Pasador para cable de embrague hasta ch. nº 219 300 000 desde ch. nº 210 2000 001 hasta 211 2300 000 (CI)	1 1	211-271
42	211 721 351 A	Pasador para cable de embrague desde ch. nº 210 2000 001 hasta 211 2300 000 (CD)	1	214-274
-	111 721 355	Terminal de reparación para cable de embrague	1	
43	211 721 361 A	Guía para cable de embrague	1	
44	113 101 129	Arandela 12,2 x 22	X	
45	111 721 365	Boquilla obturadora para cable de embrague	2	
(46)	211 721 357	Tope de goma para pedal de freno	1	M 506
46	211 721 357 A	Tope de goma para pedal de freno (CD) desde ch. nº 210 2000 001	1	214-274
47	211 721 374 A	Palanca para cable de embrague hasta ch. nº 219 300 000 desde ch. nº 212 2000 001 hasta 211 2300 000 (CI)	1	211-271

(47)	211 721 374 B	Palanca para cable de embrague desde ch. n° 212 2000 001	1	
48	211 721 381	Tope de goma p. pedal de embrague	1	
49	211 721 383 B	Junta para pedal	2	
50	211 721 387	Capuchón para pedal	2	
51	211 721 395 A	Junta para palanca del pedal hasta ch. n° 219 300 000 desde ch. n° 210 2000 001 (CI)	4 4	211-271
52	214 721 395	Anillo de junta 2,5 x 23,5 p. pedal de freno (CD) desde ch. n° 210 2000 001	1	214-274
53	214 721 395 A	Anillo de junta 2,5 x 34,5, p. pedal de embrague (CD) desde ch. n° 210 2000 001 hasta 211 2300 000	1	214-274
54	214 721 395 B	Casquete p. pedal de embrague (CD) desde ch. n° 210 2000 001 hasta 211 2300 000	1	214-274
-	211 721 551 A	Funda para cable del acelerador desde ch. n° 212 2000 001 hasta 211 2300 000	1	
-	211 721 551 C	Funda para cable del acelerador desde ch. n° 212 2000 001	1	M 251
-	211 721 555 D	Cable del acelerador, 3670 mm (CI) hasta ch. n° 219 060 788	1	211-271
55	211 721 555 G	Cable del acelerador, 3680 (CI) desde ch. n° 219 060 789 hasta 211 2300 000	1	211-271
(55)	211 721 555 J	Cable del acelerador 3668 mm (CI) desde ch. n° 212 2000 001	1	211-271
(56)	214 <del>721</del> 555 B	Cable del acelerador, 3470 mm (CD) hasta ch. n° 219 300 000	1	214-274
56	214 <del>721</del> 555 D	Cable del acelerador, 3420 mm (CD) desde ch. n° 210 2000 001 hasta 211 2300 000	1	214-274
(56)	214 <del>721</del> 555 J	Cable del acelerador, 3410 mm (CD) desde ch. n° 212 2000 001	1	214-274
(55)	211 721 555 K	Cable del acelerador, 3700 mm (CI) desde ch. n° 212 2000 001	1	M 251
(56)	214 <del>721</del> 555 K	Cable del acelerador, 3460 mm (CD) desde ch. n° 212 2000 001	1	M 251
-	211 721 577	Perno tras. para cable del acelerador desde ch. n° 212 2000 001	1	M 251
57	211 721 579	Guardapolvos para cable del acelerador desde ch. n° 210 2000 001	1	
-	211 721 597 B	Muelle retrocesa desde ch. n° 212 2000 001	1	M 251
58	214 721 603	Pedal de acelerador	1	
59	211 721 609	Varilla de presión para pedal de acelerador	1	
60	211 259 283	Muelle de presión para varilla de presión del pedal de acelerador	2	

61	211 721 619	Muelle de lámina para pedal de acelerador	1	
62	211 721 621	Guardapolvos para varilla de presión del pedal de acelerador	1	
63	211 721 625 A	Tope para pedal de acelerador	1	
64	214 721 627	Varilla de presión para eje ext. de palanca de acelerador (CD) hasta ch. nº 219 300 000	1	214-274
65	214 721 627 A	Varilla de presión para eje ext. de palanca de acelerador (CD) desde ch. nº 210 2000 001	1	214-274
66	211 259 283	Muelle de presión para eje de palanca de acelerador-varilla de presión	2	214-274
67	211 721 629	Perno para pedal de acelerador	1	
68	211 721 631 A	Palanca de acelerador hasta ch. nº 219 300 000 desde ch. nº 210 2000 001 (CI)	1	211-271
69	214 721 631 A	Palanca de acelerador (CD) desde ch. nº 210 2000 001	1	214-274
70	N 12 056 1	Arandela de apriete 6	1	
71	214 721 659 A	Eje para palanca de acelerador, int. (C D) hasta ch. nº 219 300 000	1	214-274
72	214 721 659 B	Eje para palanca de acelerador, int. (CD) desde ch. nº 210 2000 001	1	214-274
73	111 255 271 B	Muelle de retroceso para palanca de acelerador	1	214-274
74	214 721 661 A	Eje para palanca de acelerador, ext. (CD) hasta ch. nº 219 300 000	1	214-274
75	214 721 661 B	Eje para palanca de acelerador, ext. (CD) desde ch. nº 210 2000 001	1	214-274
76	214 721 669 A	Tubo de unión para eje de palanca de acelerador int. y ext. (C D) hasta ch. nº 219 300 000	1	214-274
77	N 13 332 1	Pasador elástico 4 x 16 (CD) hasta ch. nº 219 300 000 desde ch. nº 210 2000 001	2	214-274
78	214 721 693	Casquillo espaciador p. eje int. de palanca de acelerador (CD) desde ch. nº 210 2000 001	1	214-274